



*Une école d'ingénieurs de Grenoble INP,
Institut d'ingénierie et de management, Université Grenoble Alpes*



■ Polytech Grenoble

■ Présentation

- Membre du **réseau Polytech**, réseau français des écoles d'ingénieurs polytechniques des universités
- L'une des 8 écoles de **Grenoble INP, Institut d'ingénierie et de Management de l'Université Grenoble Alpes***
- Toutes ses spécialités sont habilitées par la **CTI** (Commission des Titres d'Ingénieur)
- Délivre des diplômes d'ingénieurs contrôlé par l'Etat

*Depuis le 1er janvier 2020, Polytech Grenoble a rejoint les écoles de Grenoble INP, Institut d'ingénierie et de Management de l'Université Grenoble Alpes.



Le réseau Polytech

15 écoles, 12 domaines



- Eau, environnement, aménagement
- Électronique et systèmes numériques
- Énergétique, génie des procédés
- Génie biologique et alimentaire
- Génie biomédical, instrumentation
- Génie civil
- Génie industriel
- Informatique
- Matériaux
- Mathématiques appliquées et modélisation
- Mécanique
- Systèmes électriques

■ Le réseau Polytech

■ Quelques chiffres clés

15 écoles d'ingénieurs

4 écoles associées

12 domaines

+ de 100 spécialités

17500 élèves

3800 diplômés par an

2500 stages ou séjours d'études à l'étranger
par an

1350 doctorants

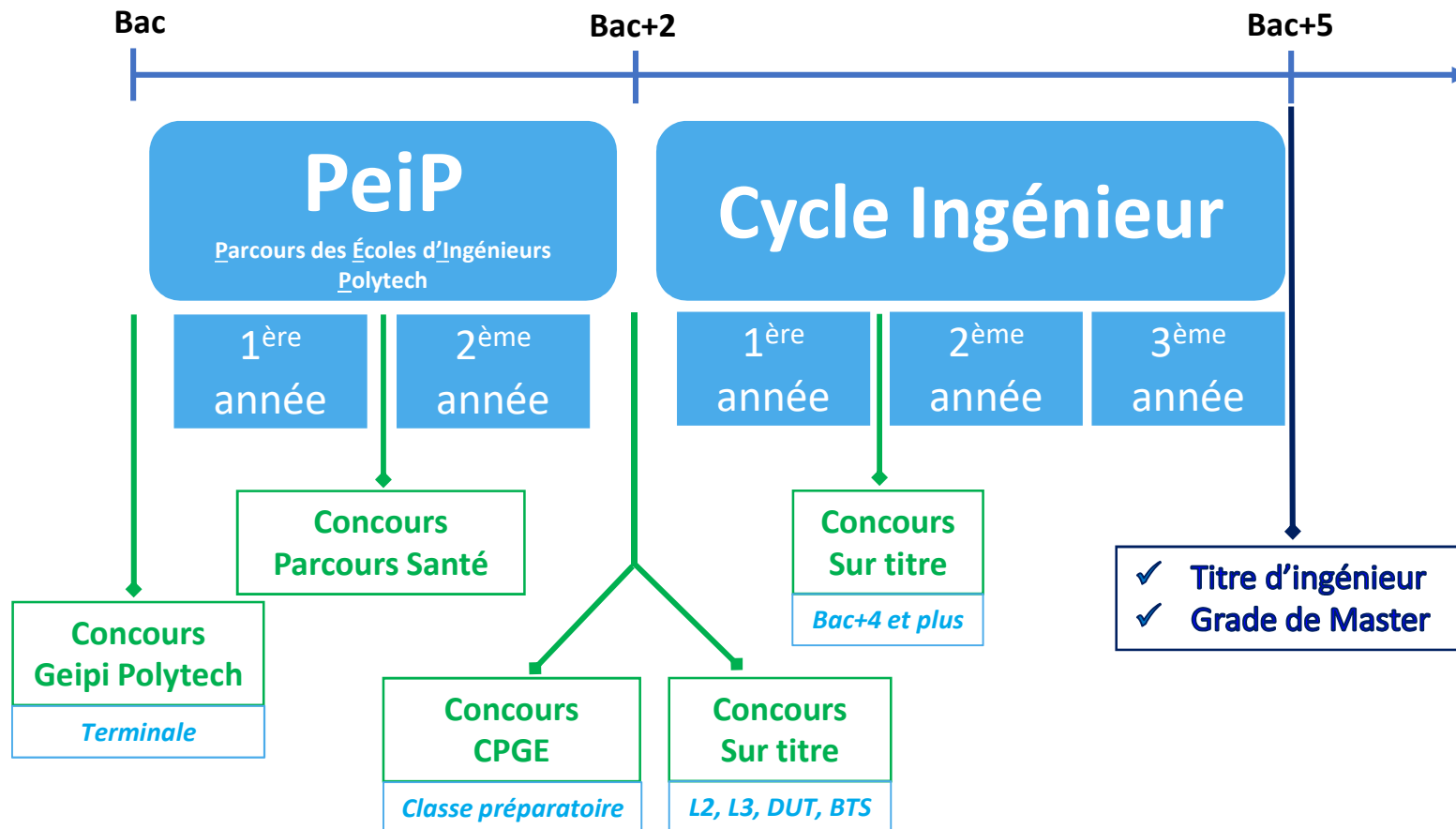
160 laboratoires

90000 diplômés



■ Devenir Ingénieur.e

■ Comment intégrer l'école ?

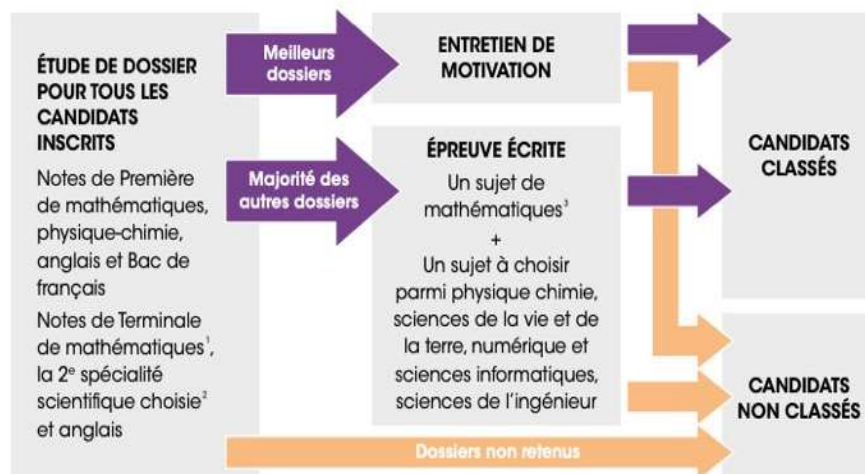


Les Modalités du concours



Concours Geipi Polytech - BAC Général

120 places
à Polytech Grenoble



¹ Spécialité mathématiques ou option maths complémentaires

² Parmi les spécialités physique chimie, sciences de la vie et de la terre, numérique et sciences informatiques, sciences de l'ingénieur ou biologie écologie

³ Sujet basé sur les programmes de la spécialité maths et de l'option maths complémentaires

A noter : pour les candidats Bac+1, les notes prises en compte dans l'étude de dossier sont les notes obtenues au Bac en 2020.

Inscription au concours A noter : le concours Geipi Polytech compte comme un seul vœu	Du 20 janvier au 29 mars	www.parcoursup.fr
Confirmation des vœux	Jusqu'au 7 avril	www.parcoursup.fr
Décision du jury suite à l'étude des dossiers	Mi-avril	www.geipi-polytech.org (Espace Candidat)
Epreuve écrite	Mercredi 4 mai après-midi	150 centres en France et à l'étranger
Entretien de motivation	Entre le 20 avril et le 12 mai	Dans les écoles du Geipi Polytech
Résultats	A partir du 2 juin	www.parcoursup.fr

- ✓ Le concours **Geipi Polytech** représente 1 seul vœu parmi les 10 vœux possibles sur Parcoursup
- ✓ Pas de limitation du nombre de sous-vœux (mais pensez à bien cocher les sous-vœux)

■ Les Modalités du concours

■ Concours Geipi Polytech - BAC Technologique



12 places
à Polytech Grenoble

6 places pour les STI2D
(GEII – IUT de Grenoble)
6 places pour les STL
(Chimie – IUT de Grenoble)

*GEII : Génie Electronique et Informatique Industrielle

Inscription au concours <i>A noter : le concours Geipi Polytech compte comme un seul vœu</i>	Du 20 janvier au 29 mars	www.parcoursup.fr
Validation des vœux	Jusqu'au 7 avril	www.parcoursup.fr
Décision du jury suite à l'étude des dossiers	Mi-avril	www.geipi-polytech.org (Espace Candidat)
Entretien de motivation	Entre le 20 avril et le 12 mai	Dans les écoles du Geipi Polytech
Résultats	A partir du 2 juin	www.parcoursup.fr

- ✓ Le concours **Geipi Polytech** représente 1 seul vœu parmi les 10 vœux possibles
- ✓ Pas de limitation du nombre de sous-vœux (mais pensez à bien cocher les sous-vœux)

■ Le cycle préparatoire (BAC à BAC+2)

Le **Parcours des écoles d'ingénieurs Polytech** est un cycle préparatoire qui permet d'intégrer les 15 écoles du réseau Polytech



3 PeiP à Polytech Grenoble :

- **Le PeiP A**
Un **parcours licence** à l'UGA (deux parcours à Grenoble : Physique Chimie, Maths Mécanique et Informatique Mathématiques Applications) et un Module Préparatoire Polytech nommé MPP à Polytech Grenoble.
- **Le PeiP D**
Un **parcours DUT** de l'UGA (GEII pour les bacheliers STID2, Chimie pour les bacheliers STL) et un Module Préparatoire Polytech nommé MPP à Polytech Grenoble.
- **Le PeiP C**
Un parcours réservé aux personnes ayant suivi la 1^{ère} année du Parcours Santé. Entrée en 2^{ème} année de PeiP.

■ Le cycle ingénieur (Bac+2 à Bac+5)

Les 7 spécialités proposées à Polytech Grenoble

- Géotechnique et Génie Civil*
- Informatique
- Informatique et Électronique des Systèmes Embarqués
- Matériaux*
- Prévention des Risques*
- Technologies de l'Information pour la Santé*
- Électronique et Informatique Industrielle
(en apprentissage)

* 5^e année accessible en contrat de professionnalisation



■ Les 7 spécialités à Polytech Grenoble

Géotechnique et Génie Civil

**Maîtrise du terrain et relations
entre activité humaines, sol et sous sol**

Former des cadres techniques de haut niveau, aptes à aborder et résoudre l'ensemble des problèmes de sol dans le cadre de l'aménagement du territoire et de la préservation des sites.

(construction d'ouvrages d'arts, de bâtiments, d'infrastructures, gestion de l'existant, gestion des déchets).



■ Les 7 spécialités de l'école

Informatique

Maîtrise des systèmes de communication et réseaux

Former des experts dans les domaines des technologies de l'information et de la communication, en lien avec l'évolution des techniques et des métiers.

informatique mobile, informatique ambiante, internet des choses et informatique en nuage.



■ Les 7 spécialités de l'école

Informatique et Électronique des Systèmes Embarqués

Maîtrise de la mesure et du contrôle industriels

Former des experts capables d'analyser, de réaliser et de mettre en œuvre des ensembles électroniques et informatiques complexes.

chaines de mesures, systèmes embarqués, automatismes de procédés de production.

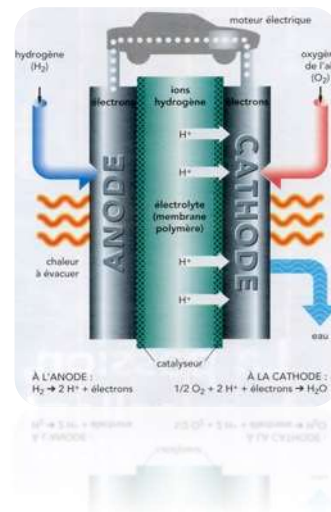
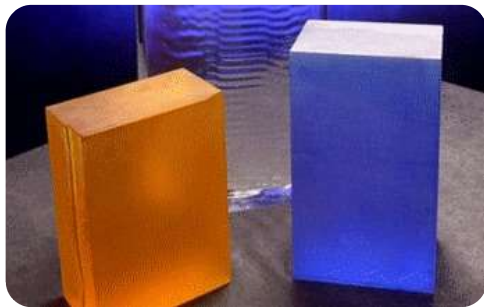


■ Les 7 spécialités de l'école

Matériaux

Maîtrise du matériaux pour les produits nouveaux

Former des spécialistes de haut niveau, aptes à concevoir et mettre en forme un nouveau matériau ou à modifier un matériau existant en fonction des propriétés demandées.



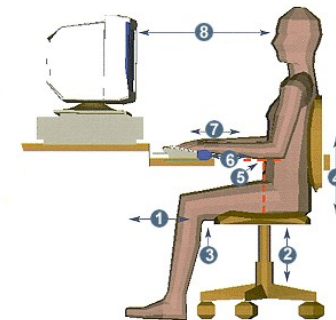
■ Les 7 spécialités de l'école

Prévention des Risques

Maîtrise et gestion des risques pour la sécurité

Former des professionnels qui assumeront la maîtrise des risques industriels sous tous les aspects technologiques et humains dans tous les domaines d'activité :

évaluation des risques, réunions CHSCT, études de danger (SEVESO II), normes ISIO.



■ Les 7 spécialités de l'école

Technologies de l'Information pour la Santé

**Interface entre le monde de la santé
et celui de l'informatique et de l'instrumentation**

Former des ingénieurs capables de gérer une équipe pluridisciplinaire, de concevoir des systèmes d'information dédiés à la santé, des logiciels et dispositifs médicaux.

analyste des besoins médicaux et des systèmes de soins.

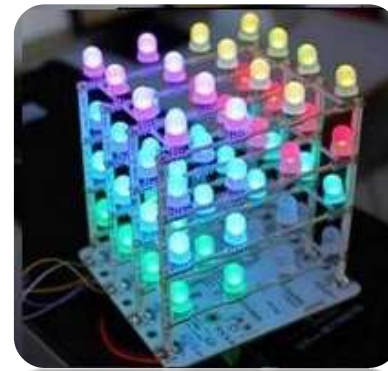


■ Les 7 spécialités de l'école

Électronique et informatique industrielle (en apprentissage)

Électronique, instrumentation, informatique, automatique

Former des ingénieurs opérationnels dans la conduite et la gestion de projets industriels relevant des secteurs de l'électronique et de l'informatique industrielle.



■ La vie étudiante et associative

■ Le Bureau Des Élèves (BDE)

- Evènements : accueil, WEI, remise des diplômes...
- Cellules : sport, humanitaire, musique, arts...
- Réseau Polytech : polynightWork, neige, téléthon...



■ L'association des anciens élèves (APoG)

- + de 5 000 ingénieurs diplômés en activité
- Fédération des associations du réseau Polytech
- Réseau : PolynightWork, neige, téléthon...



■ Pour en savoir plus !

*Retrouvez toutes les informations sur :
www.polytech-grenoble.fr*

- Plaquette Polytech Grenoble
- Fiches des spécialités (formations)
- Brochures du réseau Polytech
- Brochures du Concours Geipi Polytech et des autres concours pour intégrer le réseau Polytech
- Vidéos témoignages de nos élèves-ingénieur.e.s
- Vidéo de présentation de l'École
- Visite en photos de l'École
- ...

*Rendez-vous samedi 5 février 2022 pour
notre Journée Portes Ouvertes, au format virtuel !*



Informations - Modalités d'inscription

- Les écoles sont toutes publiques, cela signifie :

Frais de scolarité = Droits universitaires

- Les écoles proposent des spécialités dans **tous les domaines**
- Il n'y a **pas de concours** à la fin du cycle préparatoire
- 34 écoles délivrent un diplôme reconnu **par la CTI**
- Pour le concours Geipi, inscription sur **"Parcoursup"** de mi-janvier à mi-mars
- **Sur Parcoursup :**
 - Sélectionner une école du concours pour démarrer la procédure d'inscription
 - Le concours Geipi compte comme **1 seul vœu parmi les 10 possibles**
 - le candidat peut ajouter une ou plusieurs écoles du concours dans sa liste de vœux (conseiller 4 ou 5 écoles)
 - Pour les écoles d'ingénieurs, les lycéens ne sont pas limités à 20 sous-vœux

Conseils

- Ne restez pas assis ! Aller au-devant des visiteurs avec un discours d'accroche:
 - « *En quelle classe êtes-vous ?* »;
 - « *Vous connaissez le Concours Geipi Polytech ?* »
- Quand vous expliquez le déroulement du concours, utilisez des formules positives;
- Parlez des stages, des séjours internationaux, de la vie étudiante, des projets, de votre expérience personnelle;
- Le parcours Technologique /STI2D – STL est particulier, repérez le référent pour ce public sur le stand et renvoyer les visiteurs vers lui;
- Proposez aux visiteurs de consulter le site du concours, d'aller à la JPO, ...

Arguments

- Le Geipi Polytech est le 1^{er} concours en France en nombre de places offertes et de candidats;
- Le Geipi Polytech est celui qui diplôme le plus d'ingénieurs;
- Être diplômé de nos écoles permet de trouver un CDI rapidement et de travailler à l'étranger facilement;
- Nos écoles permettent de constituer un réseau professionnel pour sa future carrière;
- 95% des intégrés S (Général) et 98% des intégrés STI2D/STL (Technologique) ont obtenu une mention au Bac;
- La vie étudiante est riche;
- Vous serez encadrés durant vos études
- Après les deux années de Peip vous avez une place de droit dans une des écoles du réseau



Tentez l'aventure Polytech !

