



**EEIGM**

ÉCOLE EUROPÉENNE D'INGÉNIEURS  
EN GÉNIE DES MATÉRIAUX

**30**  
ans  
1991-2021

**DEVENEZ  
INGÉNIEUR  
EUROPÉEN,  
IMAGINEZ  
LES MATÉRIAUX  
DE DEMAIN**



**ET PARTICIPEZ AUX GRANDES AVENTURES  
TECHNOLOGIQUES DU XXI<sup>E</sup> SIECLE**



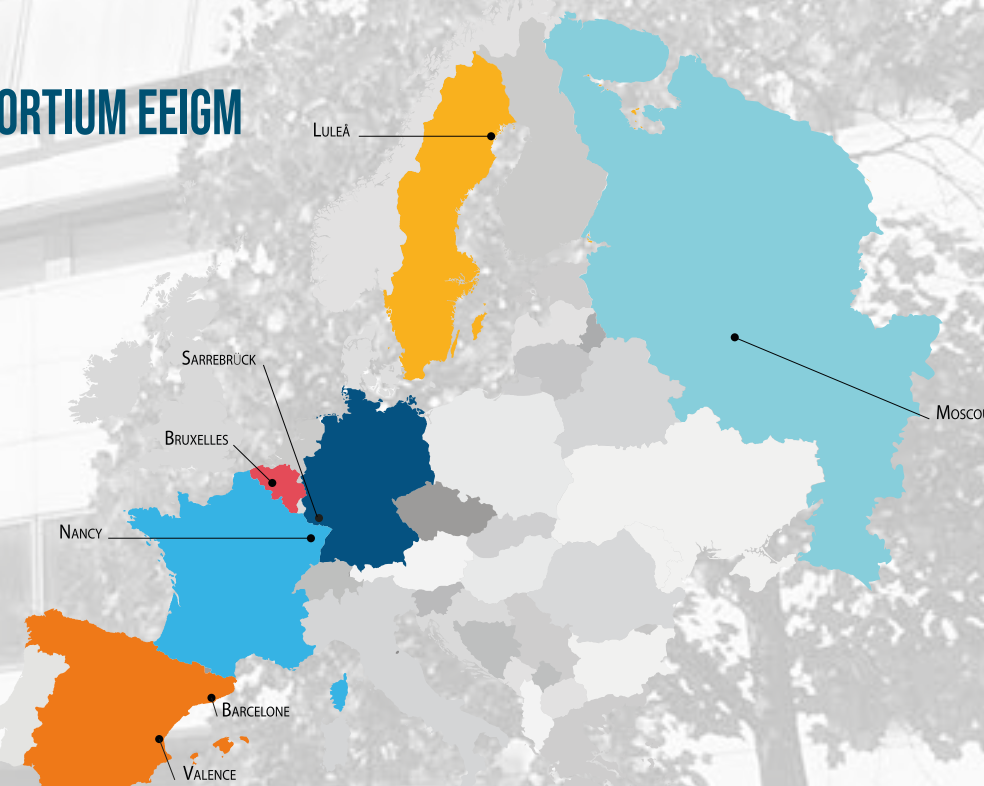


# L'EEIGM



**E**n plein cœur de Nancy, dans la région Grand Est, l'École Européenne d'Ingénieurs en Génie des Matériaux est une école publique post-bac. Elle est l'une des 11 écoles d'ingénieurs du collegium Lorraine INP de l'Université de Lorraine. L'EEIGM est la seule école pilotée par un Consortium de 7 universités européennes situées à Nancy, Sarrebruck, Barcelone, Luleå, Valence, Moscou et Bruxelles. Formant des ingénieurs de haut niveau scientifique, qui maîtrisent plusieurs langues étrangères et possèdent une approche multiculturelle, l'EEIGM donne aussi accès à des doubles ou triples diplômes. Le diplôme EEIGM est signé par les 4 universités fondatrices : Nancy, Sarrebruck, Barcelone et Luleå.

## CONSORTIUM EEIGM



- NANCY - FRANCE  
UNIVERSITÉ DE LORRAINE, EEIGM
- SARREBRUCK - ALLEMAGNE  
UNIVERSITÄT DES SAARLANDES
- LULEÅ - SUÈDE  
LULEÅ TEKNISKA UNIVERSITET
- MOSCOU - RUSSIE  
NATIONAL UNIVERSITY OF SCIENCE AND TECHNOLOGY "MISIS"
- BARCELONE - ESPAGNE  
UNIVERSITAT POLITÈCNICA DE CATALUNYA, EEBE
- VALENCE - ESPAGNE  
UNIVERSITAT POLITÈCNICA DE VALÈNCIA, ETSII
- BRUXELLES - BELGIQUE  
UNIVERSITÉ LIBRE DE BRUXELLES

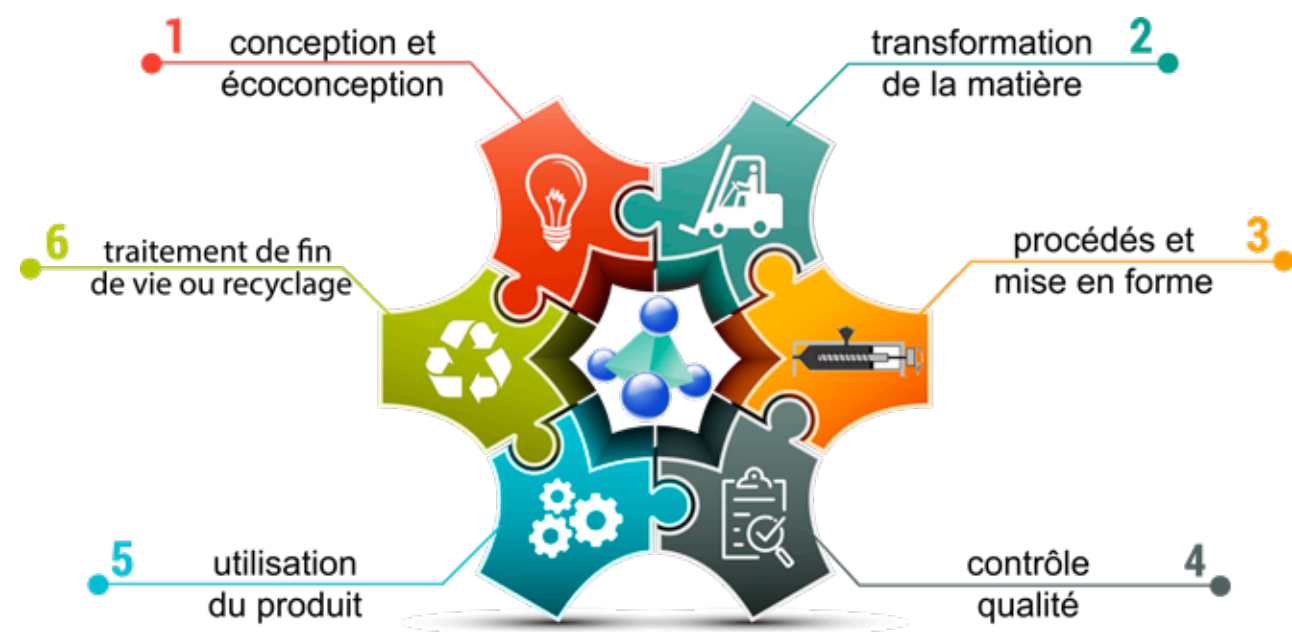


À L' EEIGM, NOUS FORMONS DES INGÉNIEURS EUROPÉENS SPÉCIALISTES DES MATÉRIAUX





# MÉTIERS ET CARRIÈRES



Les étudiants de l'EEIGM deviennent des ingénieurs pluridisciplinaires, disposant d'une large palette de connaissances et de savoir-faire. Ils maîtrisent la conception, l'éco-conception, la caractérisation, la mise en œuvre et la gestion du cycle de vie de matériaux de plus en plus complexes.

## NOS INGÉNIEURS, DES EXPERTS RECHERCHÉS PAR LES GRANDS GROUPES INTERNATIONAUX

L'école développe des partenariats avec plus d'une centaine d'entreprises (grands groupes et PME), certaines avec des conventions spécifiques : Airbus, Agence Spatiale Européenne (ESA), Ceratizit, Institut de Soudure et IRT M2P.



Jérémy, ingénieur EEIGM Promo 2015 en vol en apesanteur à l'ESA

|                                     |      |
|-------------------------------------|------|
| RECHERCHE ET DÉVELOPPEMENT          | 23 % |
| GESTION DE PROJETS                  | 19 % |
| PRODUCTION - EXPLOITATION           | 17 % |
| ENSEIGNEMENT - RECHERCHE ACADÉMIQUE | 6 %  |
| MANAGER                             | 9 %  |
| COMMERCIAL                          | 8 %  |
| CONSULTANT - AUDIT                  | 7 %  |
| QUALITÉ - LOGISTIQUE                | 7 %  |
| AUTRE                               | 4 %  |

Fonctions des ingénieurs EEIGM



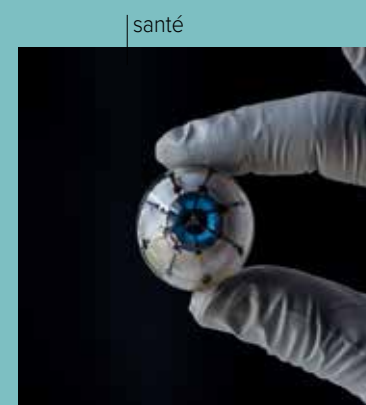
**ROMAIN, SEGMENT ACCOUNT MANAGER, CERATIZIT GROUP Promo EEIGM 2014**

En tant que Segment Account Manager chez CERATIZIT dans le domaine du carbure de tungstène, j'apporte des solutions techniques de pointe à nos clients situés partout dans le monde. J'ai su trouver dans la formation

EEIGM l'ensemble des compétences nécessaires pour mes différentes missions : connaissances scientifiques sur les matériaux, techniques de caractérisation, gestion de projet, langues et ouverture à l'international. Au fil des années, cinq autres ingénieurs EEIGM m'ont rejoint chez CERATIZIT et occupent à l'heure actuelle différents postes comme ingénieur process, chef de projet R&D ou encore chef de produit.



sport



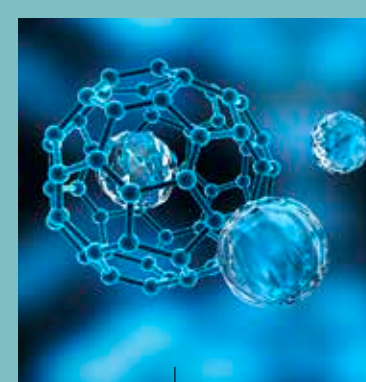
santé



aéronautique et spatial



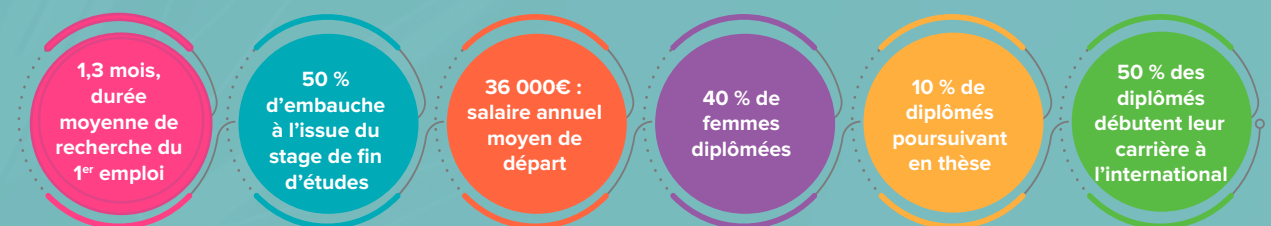
numérique



nanotechnologie



énergie



Forum Job-Dating



EEIGM ALUMNI

<https://www.eeigm-alumni.org>

## NOS RÉSEAUX

Notre formation est au cœur des enjeux stratégiques des entreprises. Nous l'avons élaborée de manière à répondre au mieux à leurs attentes. Nos partenaires sont étroitement associés et sont reconnus comme des acteurs à part entière dans le programme pédagogique

## VOTRE TREMLIN

de l'école. Nous entretenons des échanges permanents avec nos partenaires à travers des rencontres EEIGM-Entreprises, des forums Job-Dating (entretiens de recrutement : stages et emploi), des conférences industrielles, des journées carrières et bien d'autres événements.





**1 an à l'international pour tous**  
**Aides à la mobilité**  
**Formation multiculturelle**  
**Deuxième pour son ouverture à l'international\***  
**Formation multi-matériaux**  
**Première dans le domaine des matériaux\***  
**Possibilités de doubles diplômes**  
**Enseignements évolutifs à l'écoute des avancées scientifiques**  
**Des laboratoires de recherche européens**  
**3 langues: anglais, allemand, espagnol**  
**2 certificats de langues niveau B2**

### MATIÈRES ÉTUDIÉES

- Sciences fondamentales** : physique, chimie, mathématiques, mécanique, informatique
- Sciences des Matériaux** : métaux et alliages, polymères, verres et céramiques, composites
- Génie des Matériaux** : procédés d'élaboration, propriétés fonctionnelles et structurelles, dégradation, recyclage
- Sciences de l'entreprise** : gestion de projet, gestion financière, management, qualité
- Sciences Humaines et Sociales** : philosophie, communication
- Langues** : anglais, allemand, espagnol, pour tous
- Sport** (les deux premières années)

### FILIÈRE CLASSIQUE



Durant leurs cinq années d'études, les étudiants effectuent 126 semaines à l'école, 22 semaines dans l'une des 6 autres universités du Consortium, 32 semaines de stage en entreprise, 8 semaines de stages linguistiques à l'étranger. Ils réalisent aussi un stage recherche de 20 semaines leur permettant ainsi de poursuivre des études en thèse. Sur les 13 mois minimum de stages, ils doivent tous réaliser 1 an à l'étranger. 30% des diplômés décrochent un double diplôme.

**A**près un DUT Génie des Procédés au Maroc, j'ai poursuivi ma formation en classe préparatoire ATS à Valenciennes où j'ai parfait mes connaissances en physique, chimie et mathématiques. Un de mes professeurs m'a parlé de l'EEIGM, que j'ai souhaité intégrer pour devenir ingénieur en matériaux, et aussi profiter de toutes les opportunités de mobilité à l'international.

L'apprentissage me permet de financer mes études mais surtout de me former et de m'insérer dès maintenant dans le monde professionnel.

Au sein de l'équipe Emaux pour les applications automobiles, j'occupe le poste d'apprenti

**MERYEM**, Promo EEIGM 2021

APPRENTIE À ST GOBAIN, GLASS FRANCE CENTRE DE DÉVELOPPEMENT (THOUROTTE)

ingénieure en sérigraphie.

Grâce à l'EEIGM et à Saint-Gobain, j'ai développé mes capacités d'analyse et de synthèse à travers les diverses études que j'ai menées. Mon maître d'apprentissage m'encourage et m'aide à acquérir de l'autonomie.

L'un des points forts de la formation EEIGM est la maîtrise des langues étrangères et l'ouverture à l'international, éléments m'ayant aidée lors de mes déplacements.



### UN PARCOURS INTERNATIONAL

### INTÉGRÉ AU SEIN D'UN CONSORTIUM

Nancy, Sarrebruck, Barcelone, Luleå, Valence, Moscou, Bruxelles

Possibilité de parcours hors Consortium : Brésil, Canada, Japon, Maroc, Tunisie...

### FILIÈRE PAR APPRENTISSAGE



Le cursus par apprentissage commence à la 3ème année d'études de l'école, pour une durée de 3 ans.

Les apprentis effectuent 44 semaines à l'école, 24 semaines en études à l'étranger, 76 semaines

en entreprise en France et 12 semaines en entreprise à l'étranger réparties par année.

**J**'ai découvert le programme de l'EEIGM début 2017, lors des journées d'information dans mon université, pour choisir l'orientation de mon dernier cours en ingénierie mécanique. L'idée de combiner ma spécialité avec des connaissances supplémentaires en matériaux était très attrayante. J'ai donc rejoint l'EEIGM à Nancy.

Avec l'école qui forme des ingénieurs matériaux quadrilingues, j'ai validé mon niveau d'anglais et développé ma pratique du français à un niveau que je n'aurais jamais pu imaginer. Par ailleurs, j'ai commencé l'apprentissage de l'allemand.

Je dois avouer que je ne m'attendais pas à un pro-

gramme linguistique de cette ampleur. Les partenariats développés par l'école offrent aux étudiants de multiples possibilités d'expériences professionnelles au sein des entreprises partenaires de l'école. L'école européenne a un caractère pluridisciplinaire et multiculturel, basé sur la collaboration entre personnes de différentes nationalités ce qui confère à l'élève une grande adaptabilité, du bon sens, et une maturité avancée. En deux ans, je suis passé de l'unicité d'un diplôme à une formation qui me donne l'accès à un large éventail de possibilités, non seulement sur le territoire français mais aussi à l'échelle internationale.



**GONZALO**, Promo EEIGM 2020

UNIVERSITAT POLITÈCNICA DE CATALUNYA (BARCELONA)



# VOUS SOUHAITEZ INTÉGRER L'EEIGM

## EN 1<sup>ÈRE</sup> ANNÉE ( 90 PLACES )

1

### VIA LE CONCOURS GEIPI POLYTECH - 82 PLACES

- ÉLÈVES DE TERMINALE GÉNÉRALE (SPÉCIALITÉ MATHÉMATIQUES + UNE SPÉCIALITÉ SCIENTIFIQUE).
- TITULAIRES D'UN BAC S OBTENU EN 2020 DANS UN LYCÉE FRANÇAIS OU HOMOLOGUÉ AEFÉ.

DE JANVIER À MARS 2021

2

### VIA UNE ADMISSION SUR DOSSIER - 8 PLACES

ÉLÈVES QUI NE REMPLISSENT PAS LES CONDITIONS D'INSCRIPTION AU CONCOURS GEIPI POLYTECH.

AVANT LE 15 MARS 2021

## EN 3<sup>ÈME</sup> ANNÉE ( 33 PLACES )

1

### FILIÈRE CLASSIQUE VIA LE CONCOURS CCINP - 10 PLACES

ÉLÈVES DE CLASSES PRÉPARATOIRES AUX GRANDES ECOLES (FILIÈRE MP, PC OU PSI).

DE DÉCEMBRE 2020 À JANVIER 2021

2

### FILIÈRE CLASSIQUE VIA LA PRÉPA DES INP - 4 PLACES

ÉLÈVES DE 2<sup>ÈME</sup> ANNÉE DE L'UNE DES PRÉPA INP AYANT SUIVI LES THÈMES MATH, MÉCA, PC ET AYANT COMME LV2 ALLEMAND OU ESPAGNOL.

AVANT FIN JUIN 2021

3

### FILIÈRE CLASSIQUE VIA UNE ADMISSION SUR TITRE - 4 PLACES

- ÉLÈVES DE L3 SCIENTIFIQUE DANS LES DOMAINES DE LA PHYSIQUE-CHIMIE ET DES SCIENCES DES MATÉRIAUX.
- LES ÉLÈVES DE CPGE ATS
- LES ÉLÈVES DE L2 D'UNE AUTRE ÉCOLE D'INGÉNIEURS

AVANT LE 15 MARS 2021

4

### FILIÈRE PAR APPRENTISSAGE - 15 PLACES

ÉTUDIANTS DE L2 OU L3 SCIENTIFIQUE DE MOINS DE 30 ANS, NOTAMMENT :

- DUT DES DÉPARTEMENTS DE CHIMIE, GÉNIE CHIMIQUE - GÉNIE DES PROCÉDÉS, MESURES PHYSIQUES, SCIENCE ET GÉNIE DES MATÉRIAUX
- CPGE ATS / CPGE
- 2<sup>ÈME</sup> ANNÉE DE LA PRÉPA DES INP (1PLACE)

AVANT LE 15 MARS 2021

[EEIGM.UNIV-LORRAINE.FR/FR/ADMISSIONS](http://EEIGM.UNIV-LORRAINE.FR/FR/ADMISSIONS)



1<sup>ère</sup> année → [eeigm-admission-1a@univ-lorraine.fr](mailto:eeigm-admission-1a@univ-lorraine.fr)

3<sup>ème</sup> année → Filière classique : [eeigm-admission-3a-classique@univ-lorraine.fr](mailto:eeigm-admission-3a-classique@univ-lorraine.fr)

→ Filière par apprentissage : [eeigm-admission-3a-apprentissage@univ-lorraine.fr](mailto:eeigm-admission-3a-apprentissage@univ-lorraine.fr)





# ÉTUDIER À NANCY

Etudier à Nancy, c'est choisir un environnement d'excellence reconnu partout... tout en profitant d'un cadre de vie où vous ferez l'expérience d'une des plus grandes villes étudiantes et culturelles de France !

## UNE VIE ASSOCIATIVE RICHE ET PASSIONNANTE

Bureau des élèves (BDE), Bureau des sports (BDSport), clubs variés (BDZik, Le 8mm, etc.), Bureau des Etudiants Internationaux (BEI), EEIGM Etudes et Services (EES), GM Up (promotion de l'école), ou encore le Conseil de la Vie Etudiante, sont au cœur de la vie associative de l'école.

## NANCY, UNE VILLE CULTURELLE

Liée à un patrimoine culturel riche avec la fameuse "Place Stanislas", son centre médiéval ou encore le courant artistique de l'École de Nancy, la ville se positionne comme une ville culturelle historique et dynamique.

Avec de nombreux événements culturels tout au long de l'année (festival Nancy Jazz Pulsation, Livre sur la Place, Fêtes de la Saint-Nicolas, Jardins éphémères, etc.), l'agenda nancéien est souvent chargé.

Ville d'art par excellence, Nancy allie culture et dynamisme.

## À PROXIMITÉ

Découvrez les Vosges et ses lacs en été, les pistes de ski en hiver, les sites naturels pour des randonnées, etc. Visitez la Meuse et notamment le Centre Mondial de la Paix à Verdun, ou encore la réserve nationale du lac de Madine. Rendez-vous en Moselle à Amnéville et son parc de loisirs (snowhall, piste de ski couverte la plus longue du monde), au Centre Pompidou de Metz, etc. Au carrefour de l'Europe, Nancy est à deux pas de l'Allemagne, de la Belgique et du Luxembourg.



## AU COEUR DE LA VILLE

Sur le trajet de la ligne 1 du tramway, à 5 minutes à pied du centre-ville, à 8 minutes de la gare. Proche capitale, à 1h30 en tgv de Paris.



## MÉTROPOLE UNIVERSITAIRE

50000 étudiants, soit 1 habitant sur 6.



## SE LOGER ET SE NOURRIR

Vaste parc locatif public et privé. Résidences à proximité. Restaurant universitaire à 200 mètres de l'école ouvert midi et soir.



## VIE ASSOCIATIVE ET CULTURELLE

Multiples associations et manifestations propres à l'EEIGM ou en partenariat avec d'autres écoles.



# JOURNÉE PORTES OUVERTES SAMEDI 6 FÉVRIER 2021

L'EEIGM  
UNE ÉCOLE  
D'INGÉNIEURS  
AU COEUR DE LA  
MÉTROPOLE  
DU GRAND NANCY



Création Lydie Schlupp - EEIGM - 2021



## CONTACTEZ NOUS

🏠 6, rue Bastien-Lepage - BP 10630 - F - 54010 Nancy Cedex

☎ +33 3 72 74 39 00

✉ 1<sup>ère</sup> année → [eeigm-admission-1a@univ-lorraine.fr](mailto:eeigm-admission-1a@univ-lorraine.fr)

3<sup>ème</sup> année → Filière classique : [eeigm-admission-3a-classique@univ-lorraine.fr](mailto:eeigm-admission-3a-classique@univ-lorraine.fr)

→ Filière par apprentissage : [eeigm-admission-3a-apprentissage@univ-lorraine.fr](mailto:eeigm-admission-3a-apprentissage@univ-lorraine.fr)



LORRAINE INP

🌐 [www.eeigm.univ-lorraine.fr](http://www.eeigm.univ-lorraine.fr)