



École nationale supérieure de l'énergie, l'eau et l'environnement

Présentation de l'école 2025

Innovation, Passion, Citoyenneté



Delphine RIU, directrice de Grenoble INP – Ense3
direction.ense3@grenoble-inp.fr

La formation



La recherche



La valorisation



35 filières de formation ingénieur et
52 parcours de masters ingénieur et gestion et management,

dans les domaines de l'énergie, du numérique, des micro et nanotechnologies, de l'environnement, de l'industrie du futur...

7 écoles d'ingénieurs et 1 école de management



Grenoble INP - Ense³, UGA
Energie, eau, environnement



Grenoble INP - Ensimag, UGA
Informatique et maths appliquées



Grenoble INP - Esisar, UGA
Systèmes avancés et réseaux



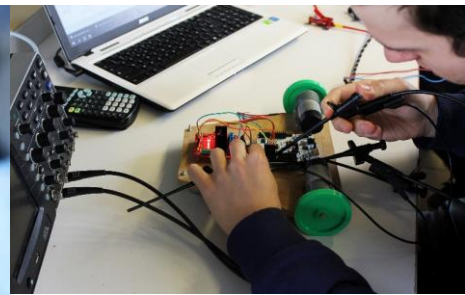
Grenoble INP -
Génie industriel, UGA
Conception, production
& logistique



Grenoble INP - Pagora, UGA
Sciences du papier,
communication imprimée et
biomatériaux



Grenoble INP - Phelma, UGA
Physique, électronique,
matériaux



Polytech Grenoble - INP, UGA
7 spécialités d'ingénierie



Grenoble IAE - INP, UGA
Graduate school of
management

L'Ense3 en quelques chiffres

- Chiffres clés
 - 1200 élèves ingénieurs (étudiant.e.s et alternant.e.s)
 - 100 étudiants de masters internationaux, 25% d'étudiants internationaux
 - 25% d'étudiantes
 - 30% de boursiers, une école publique
 - 95% de taux net d'emploi à 6 mois (enquête 2023)
 - 90 enseignant·es et enseignant·es-chercheur·ses
 - 50 personnels administratifs et techniques
- Une formation centrée autour du **projet étudiant** et de **l'intrapreneuriat**
 - Une formation scientifique solide, en forte connexion avec la Recherche,
 - Des esprits critiques, avec de fortes valeurs, une éthique, capables de s'adapter à un environnement incertain,
 - Des ingénieurs capables d'interagir avec un environnement de travail particulièrement complexe, international et interculturel,
 - Une vision systémique intégrant l'ensemble des enjeux socio-écologiques pour développer de l'innovation réellement soutenable



Une formation pour contribuer aux transitions



Atténuation et adaptation au changement climatique et aux effets anthropiques, maîtrise des risques



Réinvention de l'ingénierie : circularité (réutilisation, recyclage, ...), low techs, régénération du Vivant

Transition énergétique : production d'énergie décarbonnée, sobriété, efficacité énergétique, électrification des usages



Transition numérique : data sciences, cybersécurité, supervision



Gestion soutenable et équitable des ressources en eau, gestion des déchets



Transition sociétale

De grands piliers disciplinaires et beaucoup de transversalité

Electricité

Mécanique

Numérique

Disciplines « cœur de métier » de l'Ense3

Conversion de l'énergie
Mécatronique
Distribution et smartgrids
Energies alternatives,
renouvelables
Stockage de l'énergie

Conception mécanique
Matériaux
Mécanique des fluides
Energétique, thermique et
procédés
Hydraulique
Hydrologie
Sciences de l'eau et du
climat
Qualité de l'eau

Contrôle et pilotage
Traitement de l'information
(signal, images)
Science de la donnée
Supervision
Cybersécurité

Et des expertises uniques : **hydrologie, risques, économie de l'énergie, sciences du climat**



Calcul scientifique, optimisation, physique ...

Economie, management, gestion, entrepreneuriat, innovation, ...

Interculturalité, accompagnement professionnel, sport ...

Comment venir en 1^{ère} année à l'Ense3

- Par le concours des INP : 231 places

FISE

- MP : 60 places
- MP2I : 5 places
- PC : 65 places
- PSI : 80 places
- PT : 20 places
- TSI : 3 places
- PASS'Ingénieurs (Maths/Physique) : 4 places

- Par la Prépa des INP : 38 places (dont 2 places FISA)

- Par l'admission sur titre (dossier et entretien) : 42 places

- BUT 2 ou BUT3
- L2 ou L3 (généralistes – spécialisées)
- BTS+ATS ou BTS et dispositif IngéPlus
- Admissions parallèles avec une première année d'école d'ingénieur

FISA

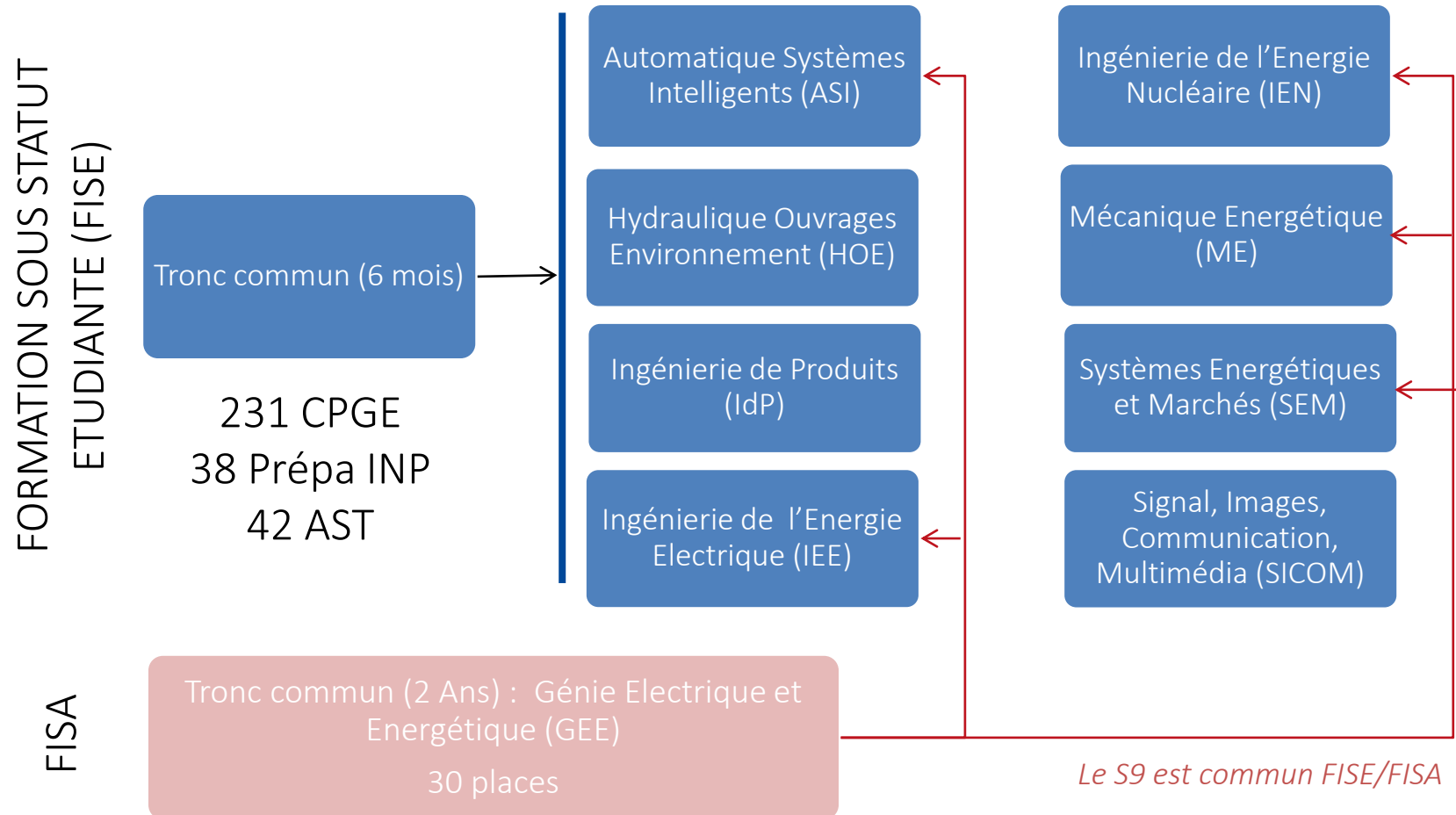
Spécialité « Production, Distribution, Stockage
des Energies » (NEW)

- 30 places
- Admissibilité sur dossier et entretien
- Admission après validation d'une mission en entreprise sur 3 ans

NEW *Convention de parcours
intégrée BUT3-1A FISA avec l'IUT
Mesures Physiques de Grenoble)*

La cartographie des formations

FORMATION D'INGÉNIEUR.E.S : 8 FILIÈRES + 1 FORMATION PAR ALTERNANCE



2026 : une nouvelle offre de formation en FISE

Le **tronc commun** passe d'une année à un **semestre étendu**

- Opportunité de donner plus de temps (pédagogie, spécialisation) aux filières
- Mise à niveau plus personnalisée
- Modélisation et calcul scientifique / Introduction à la conception soutenable
- Socles disciplinaires / Module professionnel

Un **interlude de 3 semaines** entre le tronc commun et le S6

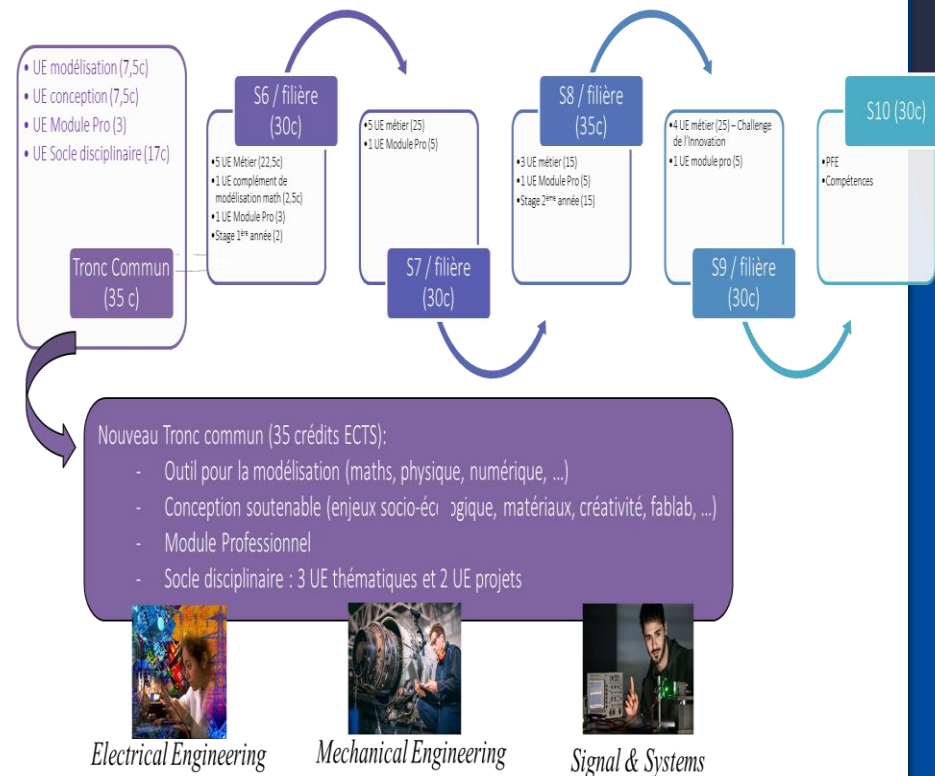
- Séminaire de créativité, campagnes associatives, engagement personnel

Renforcement de la formation d'ingénieur.es afin de répondre aux enjeux de l'économie régénérative

- Plus de spécialisation et d'approches multidisciplinaire et systémique
- 60H dédiées aux enjeux socio-écologiques

Le **stage 2A** passe de 10 à 16 semaines

Nouvelles Situations d'Acquisition et d'Evaluation pour la **validation des compétences**



La cartographie des formations

AUTRES FORMATIONS PROPOSÉES EN FISE ET FISA

Semestre 9 – **Semestre à choix Agir pour co-Construire les Transitions (ACT)**

- Parcours Pour une Ingénierie Sobre, Techno et Ecoresponsable (PISTE)
- Parcours Transition Énergétique et Environnementale des Territoires (TEET)

Certificat de compétences Ingénieur-Architecte avec l'ENSAG

Parcours **numérique** et **Etudiant-Chercheur** dès la 1^{ère} année ...

et beaucoup d'offres de Double Diplômes, parcours croisés au niveau du groupe des INP, de l'UGA, semestres ou masters internationaux, modularité de la formation en 3^{ème} année, césures, parcours personnalisés

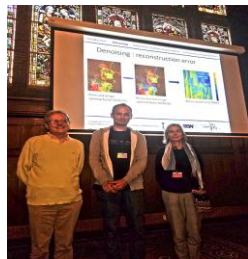
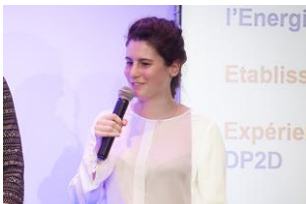
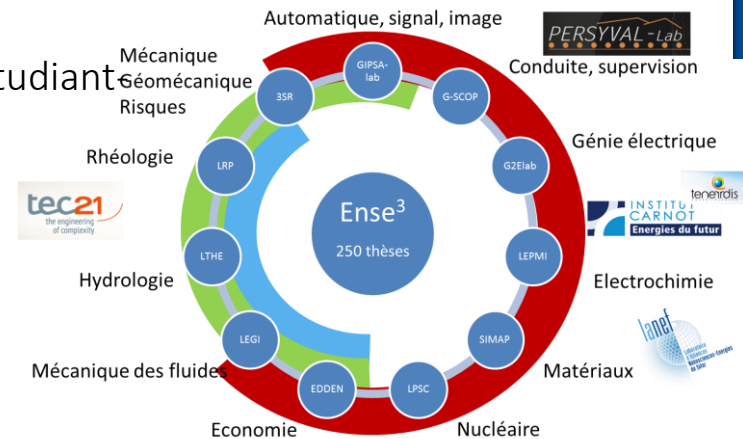
Des liens privilégiés avec l'éco-système

- Des relations partenariales **riches** et **ouvertes**
 - Présence de l'ensemble des acteurs socio-économiques : industrie et collectivités publics
 - Des partenariats à votre service
 - Des chaires industrielles pour promouvoir l'innovation et la recherche
 - De nombreux intervenants professionnels pour le partage d'expérience
- Une formation **professionnalisante** et **responsabilisante**
 - Projets, Engagement, Stages, Hackathons, visites, voyages d'études, ...
- Un lieu de **débats** et **d'ouverture** pour définir et construire votre projet personnel et professionnel



Une formation à l'Innovation et à la Recherche

- Un environnement de **recherche** et **d'innovation** exceptionnel à Grenoble : 12 laboratoires de recherche associés à l'école
- Un **Fablab auto-géré** par les étudiant.es de 500m²
- De nombreuses opportunités pour se **former à la Recherche, par la Recherche** :
 - Graduate School de l'UGA, Masters en double cursus, stages, projets, ...
 - Un parcours obligatoire à l'innovation, statut d'étudiant entrepreneur
 - Un parcours Etudiant-Chercheur à l'école, ...



Une école qui s'engage pour le DD&RSE

- ... favorisant et encourageant votre propre engagement !
- Une stratégie de l'INP et de l'école pour développer une ingénierie régénérative du Vivant
- Groupe interprofessionnel et intergénérationnel pour aligner les pratiques et la gouvernance de l'école aux enjeux DD&RS (le « COMOP »)
- Ouverture d'un **Tiers Lieu** à destination du grand public
- Cours/conférences pour se former aux **enjeux socio-écologiques** par des experts
- Réalisation du **Bilan Environnemental** annuel, quota Carbone « **mobilité** » et passage du **Sulitest** en 1^{ère} année par les étudiants
- Validation de la **compétence** « **Agir en professionnel responsable et acteur d'une transition durable** »



Des plateformes et un Fablab

Distributed Energy



Smart grid and smart buildings



Mechanics and water



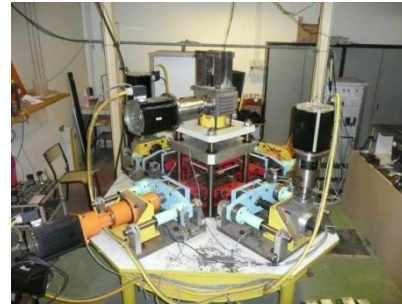
Mechanical and water engineering



Mechanics and water



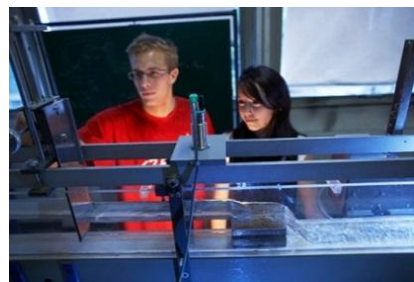
Mechanical and water engineering



Demonstrators



Full scale platforms



Une école où on s'engage

- Nombreuses associations présentes à l'école pour vous épanouir et développer des compétences complémentaires
 - Vie étudiante
 - Projets d'ingénierie, Low Techs
 - Junior Entreprise
- Valorisation du temps consacré
 - SHN, AHN
 - Statut Etudiant.e Engagé.e à Grenoble INP
 - Crédits ECTS valorisés



Site internet et réseaux sociaux



Mail de contact : contact.ense3@grenoble-inp.fr

Journée Portes Ouvertes (10h – 17h) :

samedi 28 février 2026 à GreEn-ER